

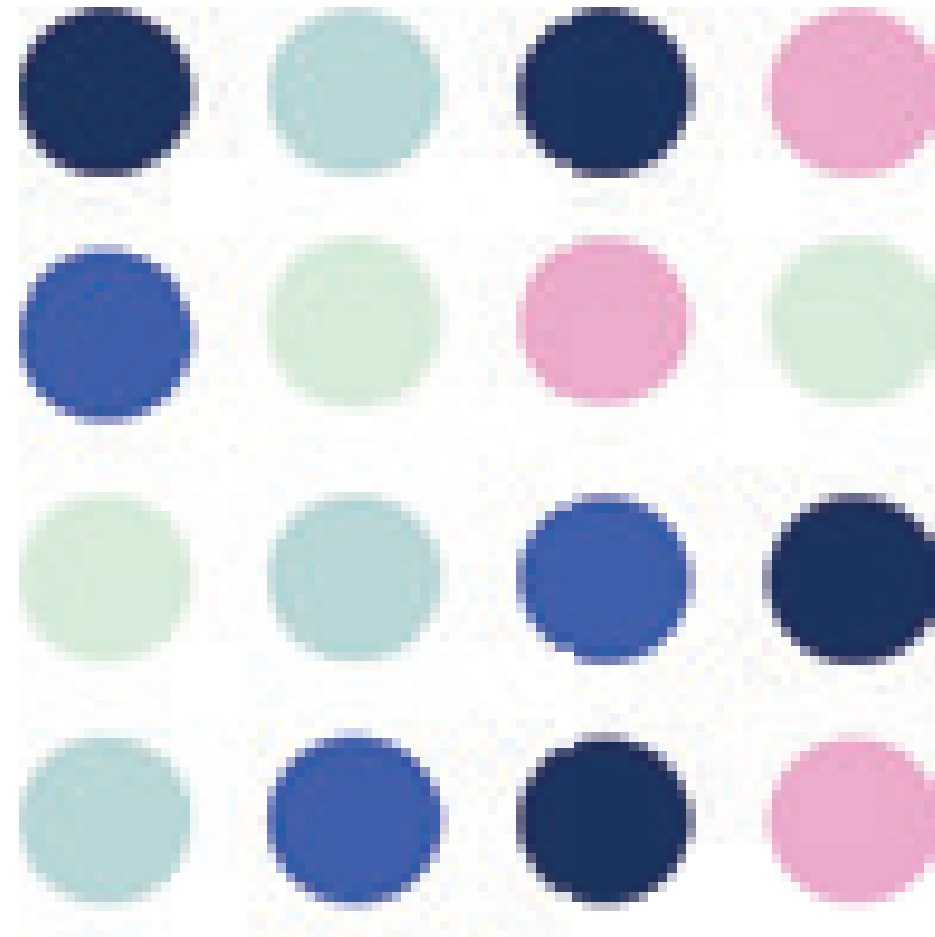
B A X E L

# Un viaje por nuestra experiencia

Arbitraje nacional e internacional



¿QUIÉNES SOMOS?



## **Somos Baxel Consultores, equipo multidisciplinario de expertos**

Desde una visión integral, abordamos la complejidad que los arbitrajes locales e internacionales plantean a las empresas y gestiones públicas.

## ¿QUÉ HACEMOS?



### Litigamos arbitrajes complejos

Patrocinamos casos complejos comerciales, regulatorios, de inversiones y de contrataciones con el Estado.

### Mitigamos contingencias

Hemos manejado contingencias contractuales, económicas y reputacionales por más de mil millones de dólares.

TENEMOS UNA VISIÓN INTEGRAL

Combinamos expertise  
arbitral con patrocinios  
judiciales desde la  
excelencia técnica

En los últimos 6 años hemos  
atendido **más de cien** procesos  
complejos.

### **Sectores regulados**

Telecomunicaciones, infraestructura de  
transporte, petróleo y gas.

### **Arbitraje comercial**

Ejecución de contratos, inversión y  
proyectos de infraestructura.

### **Aspectos judiciales**

Anulación y ejecución judicial de laudos.

# Nuestra experiencia

EXPERIENCIA EN SECTORES ESPECÍFICOS QUE DIFERENCIA A NUESTRO EQUIPO

## Arbitraje de inversión

Participamos como firma local en la defensa del Estado Peruano ante el CIADI en múltiples controversias sobre infraestructura de transporte, telecomunicaciones y saneamiento.

## Arbitraje comercial

Tenemos amplia experiencia en arbitrajes comerciales derivados de Concesiones, APP y contratos privados.

## Contrataciones con el estado

Defendemos a Contratistas y entidades públicas en litigios sobre aplicación de penalidades, ejecución de garantías, resolución de contratos, nulidad de contratos, interpretación contractual, fuerza mayor y caducidad, entre otros.

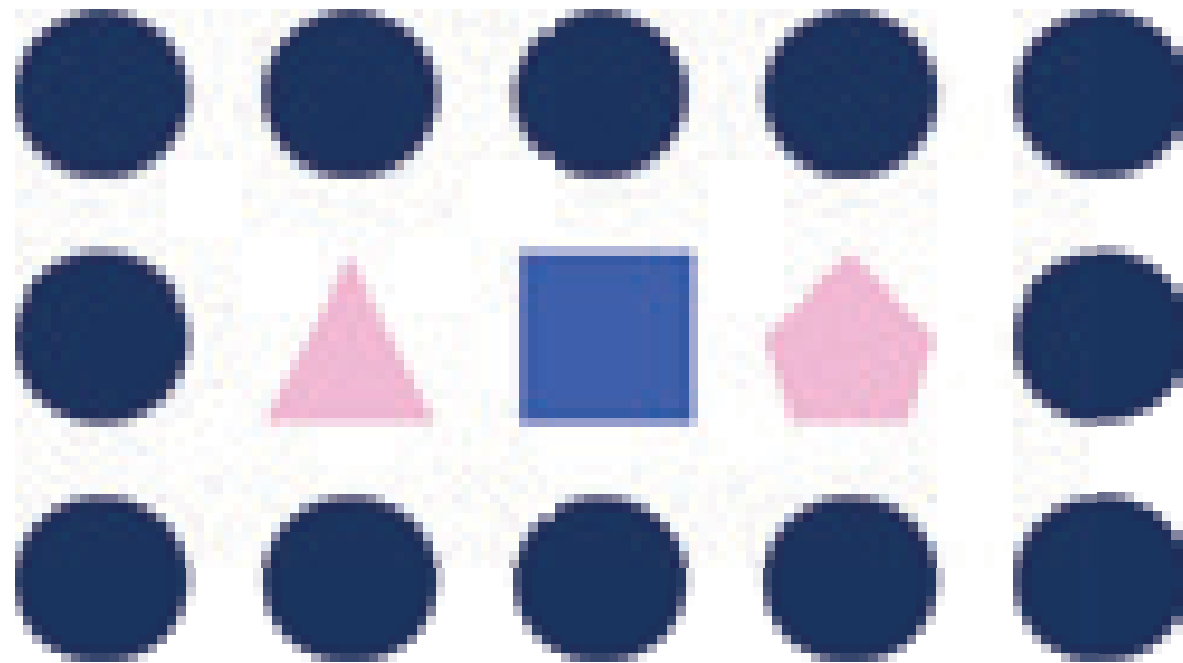
## Expropiaciones

Representamos en estos procesos, a propietarios que han sido afectados por procesos de expropiación, así como a entidades gubernamentales.

**¿Qué nos diferencia  
en el mercado?**

“Es un equipo sofisticado, con enfoques complementarios como la economía del comportamiento, que tiene como resultado una aproximación que va más allá de lo esperado de los casos.”

## EQUIPO MULTIDISCIPLINARIO



Contamos con un equipo interno de **psicólogos, diseñadores y comunicadores** que complementan el trabajo de los expertos legales

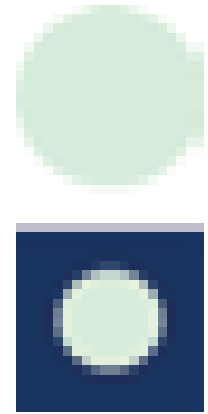
Diseñamos la estrategia de los casos aplicando los conceptos de las ciencias conductuales y el Behavioral Legal Design.

Aplicamos principios del diseño para crear estrategias legales y visuales persuasivas.

Preparamos testigos de la mano de psicólogos para darles confianza ante los interrogatorios y contrainterrogatorios.

# Nuestros casos

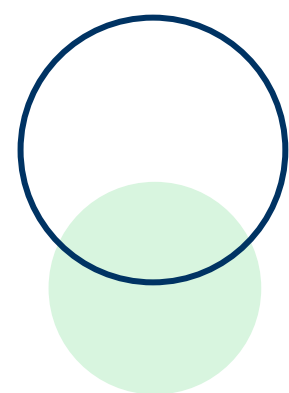
## CASOS ARBITRAJES DE INVERSOR-ESTADO



### Estado peruano

Defendemos al Estado Peruano, como abogados locales, en cinco arbitrajes CIADI iniciados por empresas de infraestructura vial, saneamiento y telecomunicaciones.

Valor aproximado de las controversias:  
**+ USD 1,000 MM**

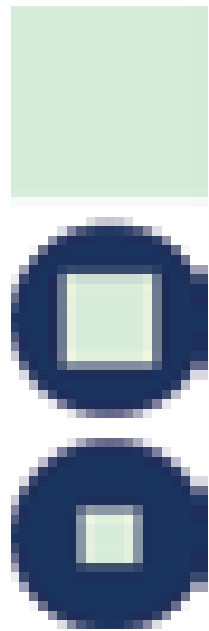


## Jockey Club del Perú

Representamos al Jockey Club en el arbitraje de expropiaciones más trascendente de la última década. Se trató de un proceso contra la Municipalidad Metropolitana de Lima por la expropiación de 16,901.32 m<sup>2</sup> de terreno. Logramos una compensación 25 veces mayor a la ofrecida en el trato directo.

Valor del caso:

**USD 24,384,506.60**

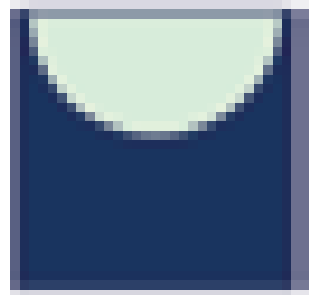


## Ministerio de Energía y Minas

Defendemos los intereses del Ministerio en seis (6) arbitrajes derivados de contratos de concesión de generación para la construcción de seis (6) centrales hidroeléctricas y el suministro de energía renovable. Siendo casos complejos, versan, entre otros, sobre regulación en APP, concesiones, derecho de la energía, derecho civil, derecho administrativo, e involucra pericias técnicas, económicas y legales. Los arbitrajes se vinculan al caso CIADI No. ARB/18/48.

Valor aproximado de las controversias:

**USD 50 MM**



## Empresa hidroeléctrica

Defendemos los intereses de una empresa de generación eléctrica en tres (3) arbitrajes derivados de un contrato de suministro de componentes electromecánicos (turbinas y rodetes Pelton) para una central hidroeléctrica en Perú. La controversia involucra demoras, penalidades e incumplimientos de rendimiento.

El arbitraje involucra múltiples testigos y pericias técnicas, legales y económico-financieras.

Valor aproximado de las controversias:

**USD 10 MM**

## CASOS ARBITRALES DE CONTRATACIONES CON EL ESTADO



### Consortio Constructor

Pago de liquidación final y la aplicación de penalidades de un contrato en los procedimientos de Contratación Pública Especial para la Reconstrucción con Cambios.

### Empresa Eléctrica

Múltiples controversias sobre construcción de plantas hidroeléctricas, provisión de diversos servicios.

### Empresa de Seguros

Incumplimiento en el pago de primas de seguro y riesgo cambiario.

## CASOS ARBITRALES CON EL ESTADO



### Proveedor de Seguridad Gestionada

Múltiples arbitrajes sobre imposición de penalidades, resolución de contrato y posibles inhabilitaciones para contratar con el Estado.

### Empresa Petrolera

Incumplimiento contractual en contratos de construcción y de operación.

### Proinversión

Asesoramos y patrocinamos a la Agencia Estatal en un arbitraje complejo multipartes respecto a una concesión minera.

**Conoce a nuestro  
equipo**



Nuestro socio, Juan Chang tiene:

- Master en Economía, Regulación de los Servicios Públicos y Competencia por la Universidad de Barcelona España.
- Especialización en contrataciones con el Estado.
- Su experiencia **destaca** en telecomunicaciones, infraestructura, petróleo y gas.
- Ha sido profesor de Derecho Civil en la UPC.

“Es hábil en los sectores de telecomunicaciones e infraestructura... el equipo tiene una aproximación más allá de la tradicional (...) y destacan por la capacidad y rigor con la que manejan los casos (...).”

The Legal 500, 2023



Nuestro socio, Christian Chávez tiene:

- LL. M. de la Universidad de Chicago.
- Experto en Libre Competencia, Regulación y Datos Personales.
- Es profesor de Contratos en la Universidad del Pacífico.
- Especialización en contrataciones con el Estado.

“Lidera el área, conociendo el marco regulatorio. [Su equipo] conoce las últimas tendencias y las difunde con un enfoque realista y efectivo hacia el sector y las actividades de la empresa .”

The Legal 500, 2023



Nuestro socio, Mario Drago ha sido reconocido por The Legal 500 como **Next Generation Partner.**

- LL.M. in International Dispute Settlement (MIDS) por la Universidad de Ginebra y el IHEID.
- Maestría en Derecho Regulatorio y Análisis Económico del Derecho por la Universidad Externado de Colombia.
- Diplomado en Políticas Públicas por la Universidad del Pacífico.
- Profesor de Análisis de Impacto Regulatorio y Economía del Comportamiento en la Universidad Pacífico.
- Miembro del Colegio de Abogados de Derecho Aeronáuticos de Bogotá.
- Programa Junta de Resolución de Disputas en el Sector Construcción.

“Su enfoque es diferente a los tradicionales, no solo se enfoca en los aspectos legales, sino que también introducen un análisis económico, psicológico y conductual a sus casos. En mi experiencia, Mario Drago es un **profesional que resalta** en el área de arbitraje.”

The Legal 500, 2023

## NUESTROS ASOCIADOS PRINCIPALES

### Kevin Alarcón



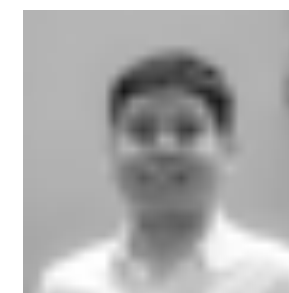
Asociado  
Experto en litigios  
arbitrales

### Annette Terrones



Asociada  
Experta en  
litigios arbitrales

### Luis Yupanqui



Asociado  
Experto en  
litigios arbitrales

### Alely Salazar



Asociada  
Experto en  
litigios arbitrales

### Alonso Salazar



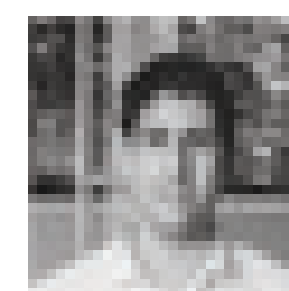
Asociado  
Experto en  
temas regulatorios

### Alejandra Infantes



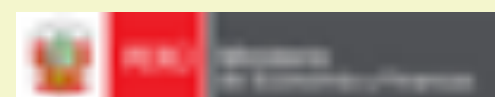
Asociada  
Psicóloga y Abogada  
Experta en preparación  
de testigos

### Francisco Zegarra



Asociado  
Experto en anulación y  
ejecución de laudos

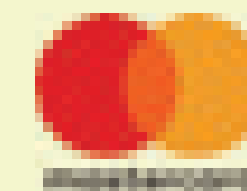
# Experiencia respaldada por nuestros clientes



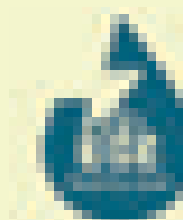
**TELXIOUS**



**INTEGRATEL PERÚ**



**RIMAC**



TE AYUDAMOS A GESTIONAR TUS CASOS DESDE NUESTRO ENFOQUE

# Conversemos.

Av. Juan de Aliaga 425, Int. 206,  
Magdalena del Mar, Lima, Perú.

[contacto@baxel.pe](mailto:contacto@baxel.pe)

+51 3219390